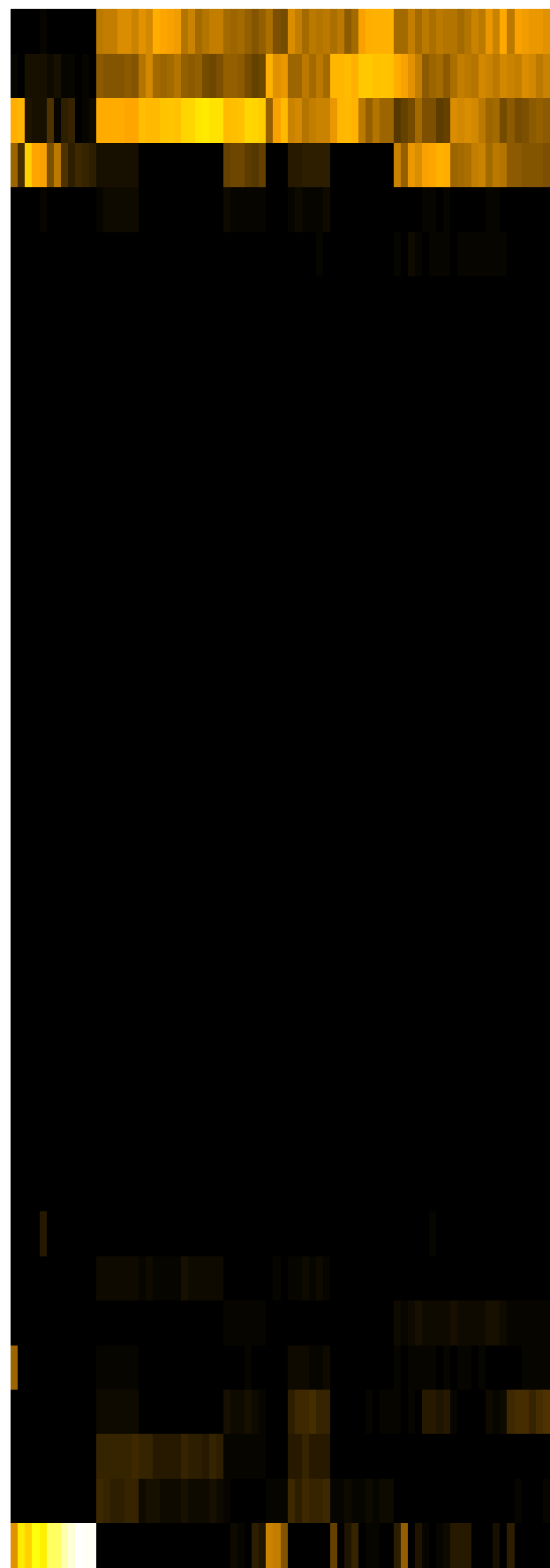
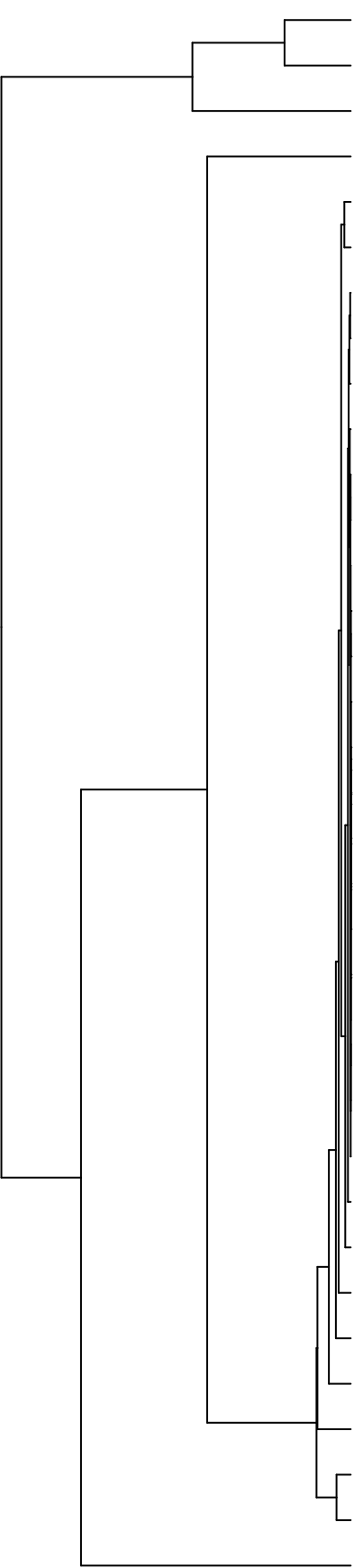


Group005  
 Baseline  
 Final H -PMA



- Pasteurellaceae
- Veillonellaceae
- Neisseriaceae
- Streptococcaceae
- Gemellaceae
- Actinomycetaceae
- Erysipelotrichaceae
- Saccharibacteria\_(TM7)\_[F-1]
- Lachnospiraceae
- Burkholderiaceae
- Atopobiaceae
- Absconditabacteria\_(SR1)\_[F-1]
- Flavobacteriaceae
- Sphingomonadaceae
- Moraxellaceae
- Mycobacteriaceae
- Yersiniaceae
- Pseudomonadaceae
- Microbacteriaceae
- Hymenobacteraceae
- Saccharibacteria\_(TM7)\_[F-2]
- Rhizobiaceae
- Phyllobacteriaceae
- Propionibacteriaceae
- Weeksellaceae
- Comamonadaceae
- Leptotrichiaceae
- Staphylococcaceae
- Prevotellaceae
- Carnobacteriaceae
- Micrococcaceae
- Fusobacteriaceae
- Campylobacteraceae
- Porphyromonadaceae
- Enterobacteriaceae

- F28914\_S601
- F28914\_S604
- F28914\_S449
- F28914\_S450
- F28914\_S451
- F28914\_S603
- F28914\_S041
- F28914\_S037
- F28914\_S042
- F28914\_S070
- F28914\_S072
- F28914\_S071
- F28914\_S047
- F28914\_S043
- F28914\_S048
- F28914\_S029
- F28914\_S026
- F28914\_S027
- F28914\_S056
- F28914\_S031
- F28914\_S065
- F28914\_S064
- F28914\_S062
- F28914\_S035
- F28914\_S032
- F28914\_S058
- F28914\_S059
- F28914\_S294
- F28914\_S296
- F28914\_S132
- F28914\_S131
- F28914\_S133
- F28914\_S289
- F28914\_S291
- F28914\_S134
- F28914\_S053
- F28914\_S051
- F28914\_S054

Family

Samples